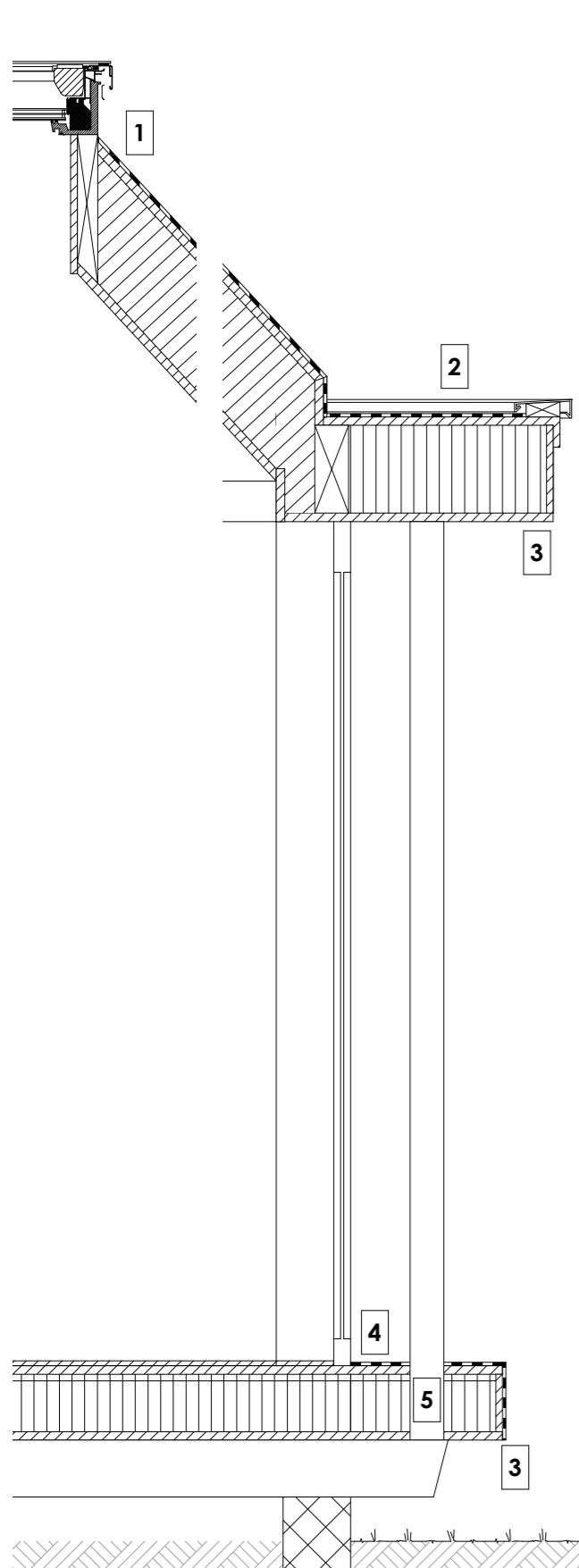


Sanierungsmassnahmen Abflugbasis

Probleme:



1. Dachfenster

- Fensterglas mit unzureichender Dämmung = Hitzestauungen im Inneren
- Übergang Dach zu Fenster nicht fachgerecht = Undichtigkeiten, Einnisten von Insekten möglich



2. Dachaufbau & Dachrand:

- Unsauberes Aufschweissen der Bitumenbahnen = Undichtigkeiten
- Keine korrekte Entwässerung und Gefälle = stehendes Wasser
- Die Höhe des Dachrandes entspricht nicht der Norm = keine korrekte Abdichtung auf Dachrand möglich



3. Untersicht

- Ersatz der verrotteten OSB-Platten durch Dreischichtplatten mit Behandlung



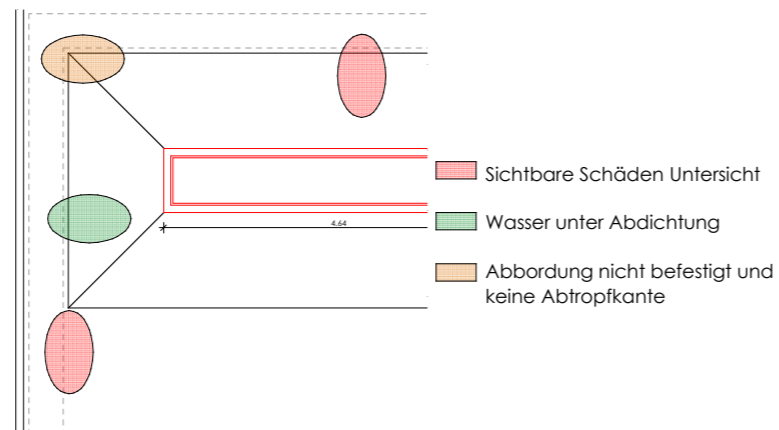
4. Fensterschwelle:

- Fenster ersetzen durch neue mit unverrottbaren und höheren Schwellen
- Fachgerechtes Abdichten von Decke auf Schwelle mit Flüssigkunststoff



5. Holzstützen & Balken

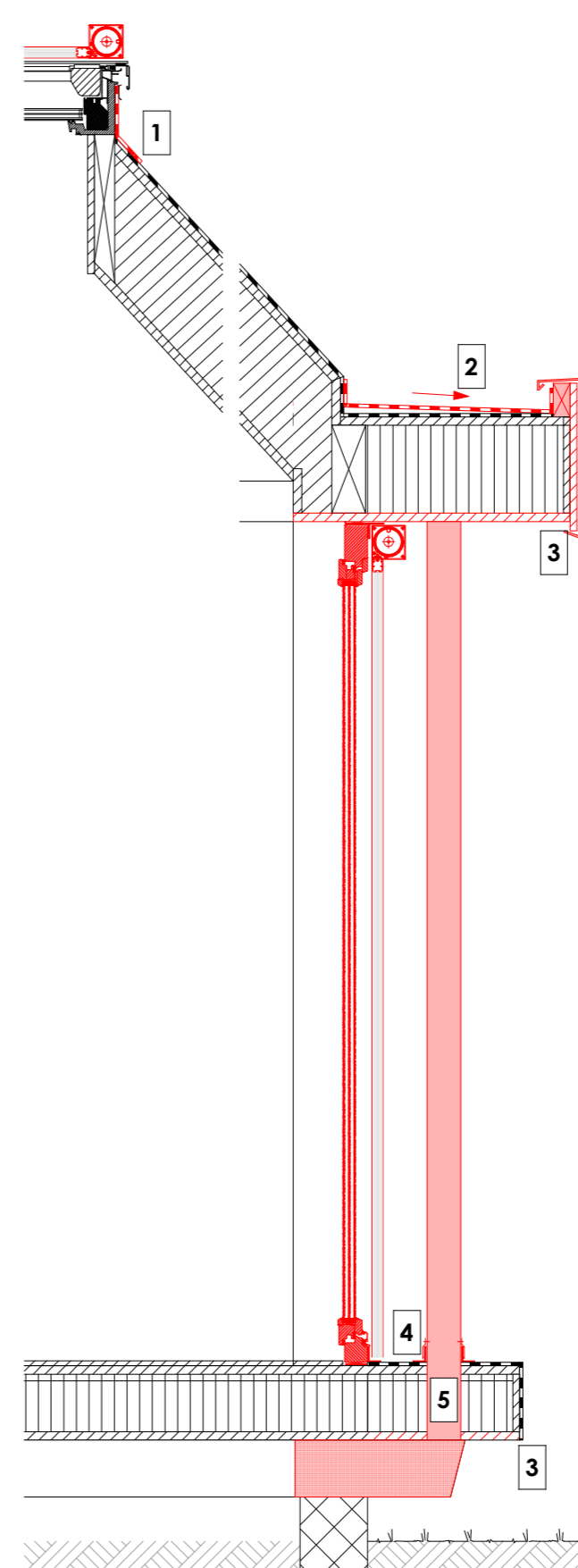
- Abdichtung Stütze zu Bodenplatte = Verrottung von Holz durch dauerhafte Feuchte



Schnitt

Grundriss Dachaufsicht

Massnahmen:



1. Dachfenster

- Korrekte Abdichtung und Abschluss Fenster auf Dach
- Einbau Storen für den sommerlichen Wärmeschutz

2. Dachaufbau & Dachrand:

- Fachgerechtes Aufschweissen einer neuen Bitumenbahn
- Herstellen eines Gefälles unter der Bitumenbahn
- Tieferlegen der Entwässerung
- Anpassen Dachrand in der Höhe für korrekten Anschluss der Abdichtung

3. Untersicht

- Ersatz der verrotteten OSB-Platten durch Dreischichtplatten mit Behandlung

4. Fensterschwelle:

- Fenster ersetzen durch neue mit unverrottbaren und höheren Schwellen
- Fachgerechtes Abdichten von Decke auf Schwelle mit Flüssigkunststoff

Schnitt